



EcoSmart **X** 35



EcoSmart X35 to nowoczesna interpretacja tradycyjnej stodoły o powierzchni zabudowy 35 m². To całoroczny, ocieplony dom zaprojektowany na konstrukcji szkieletowej.



Nowoczesna bryła wraz z przednim przeszkleniem tworzą minimalistyczną formę, która w połączeniu z optymalnym zagospodarowaniem przestrzeni użytkowej nadaje funkcjonalny kształt dla domu całorocznego.

Powierzchnia zabudowy 35 m² zgodnie z obowiązującymi przepisami prawa budowlanego pozwala na rozpoczęcie budowy w uproszczonym trybie na tzw. zgłoszenie, co pozwala na stosunkowo szybsze rozpoczęcie inwestycji oraz ogranicza koszty.



Wygoda, komfort użytkowania oraz energoszczędność były priorytetami podczas projektowania **EcoSmart X35**. Optymalnie rozplanowana powierzchnia użytkowa pozwalająca na użytkowanie niezbędnych sprzętów gospodarstwa domowego pozwala na komfortową egzystencję nawet dla najbardziej wymagających osób.



EcoSmart X35 przeznaczony jest dla **4-6 osób**. Wnętrze zostało zaprojektowane w sposób, aby optymalnie wykorzystać powierzchnię użytkową oraz stworzyć funkcjonalne i przytulne pomieszczenia.



Na parterze znajduje się:

- strefa wejściowa wraz ze schodami prowadzącymi na przestronną antresolę,
- otwarta strefa dzienna z funkcjonalnym podziałem na jadalnię wraz z aneksem kuchennym oraz salon,
- salon z dużym wyjściem na taras oraz licznymi przeszkleniami,
- sypialnia dla dwóch osób,
- toaleta z łazienką.

Antresola to wygodne miejsce z dużym przeszkleniem do samodzielnego zagospodarowania.

Rzut na planie prostokąta o powierzchni zabudowy **34,11 m²** (powierzchnia parteru **27,71 m²**) wraz z antresolą na wysokości **2.35 m** o wysokości **3 m** w kalenicy, o powierzchni **20.16 m²**.

Całkowita powierzchnia wewnętrzna budynku **47.87 m²** z uwzględnieniem wykończenia ścian.

Otwarta strefa dzienna z funkcjonalnym podziałem na aneks kuchenny oraz z miejscem przewidzianym na najpotrzebniejsze sprzęty i jadalnię.

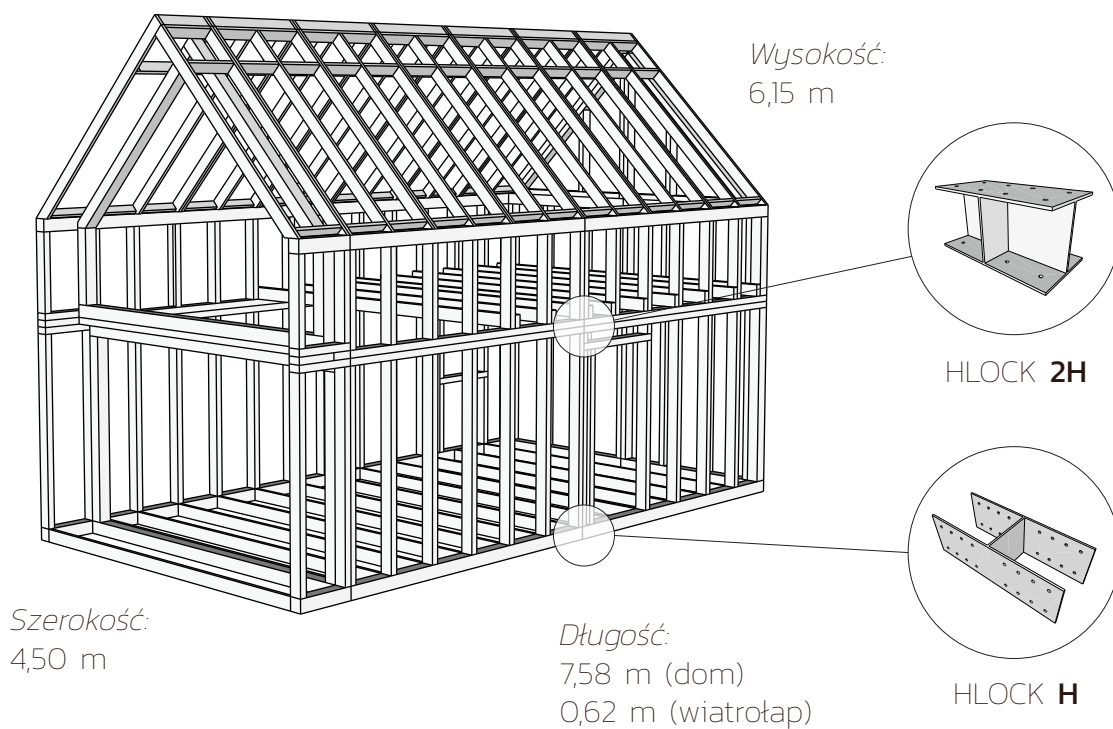


Oddzielna sypialnia tworząca nocną strefę wypoczynku. Położona blisko łazienki gwarantuje komfortowy wypoczynek dla dwóch dorosłych osób.

KONSTRUKCJA **HLOCK**

HLOCK (HYZA Lock) to innowacyjna technologia łączenia konstrukcji szkieletowej zapewniająca szybki montaż oraz wytrzymałość na lata.

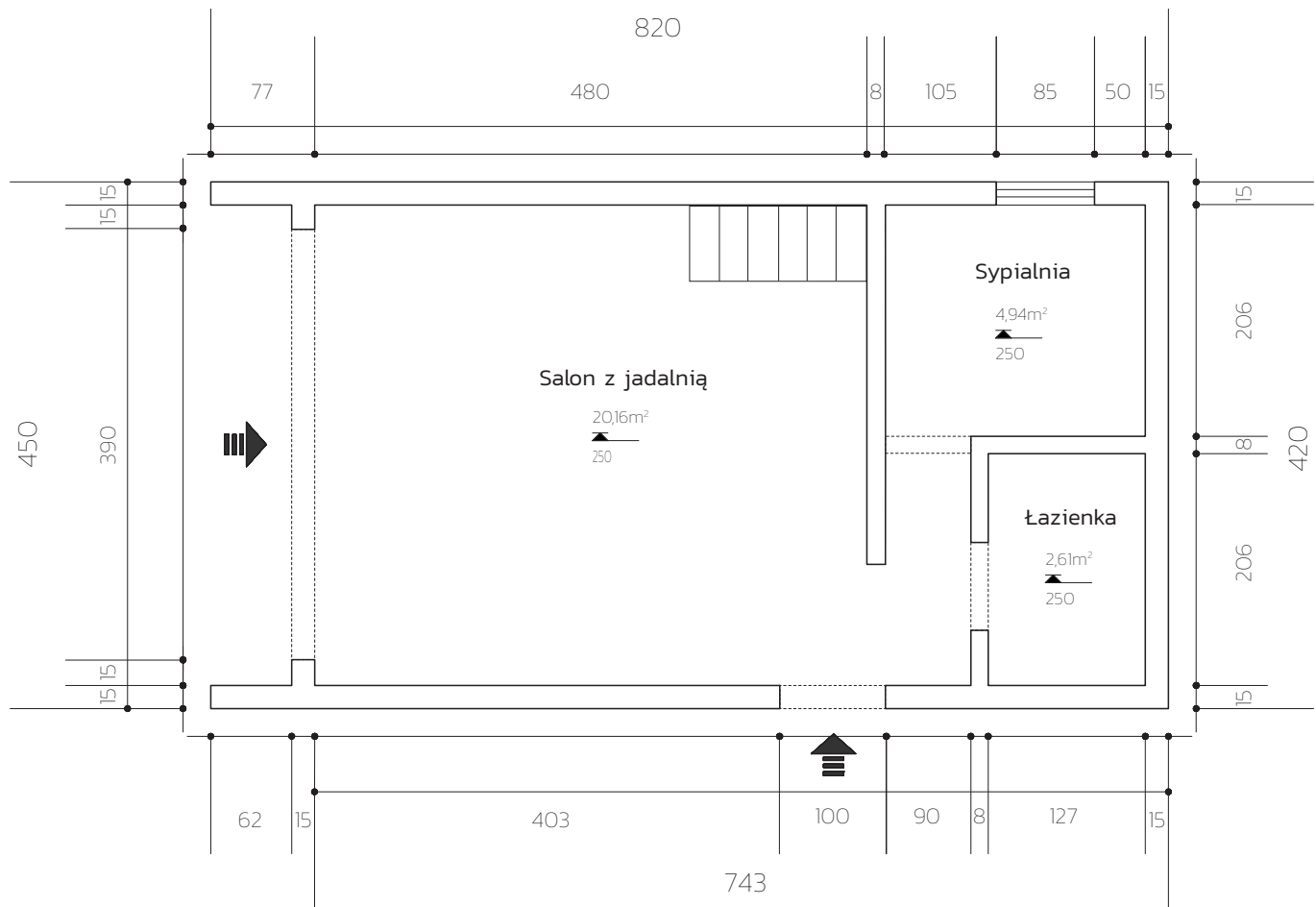
HLOCK™



Zastosowanie technologii **HLOCK** oznacza, że Twój wymarzony dom będzie:

- precyzyjnie i szybko wybudowany dzięki systemowi prefabrykowanych modułów oraz zastosowaniu precyzyjnych i wytrzymałych technologii ich łączenia,
- posiadał konstrukcję spełniającą wymagania odporności przeciwpożarowej (NRO), co zapewni niezbędne bezpieczeństwo również blisko lasu,
- posiadał odpowiednią termoizolację, zapewniającą całoroczny komfort.

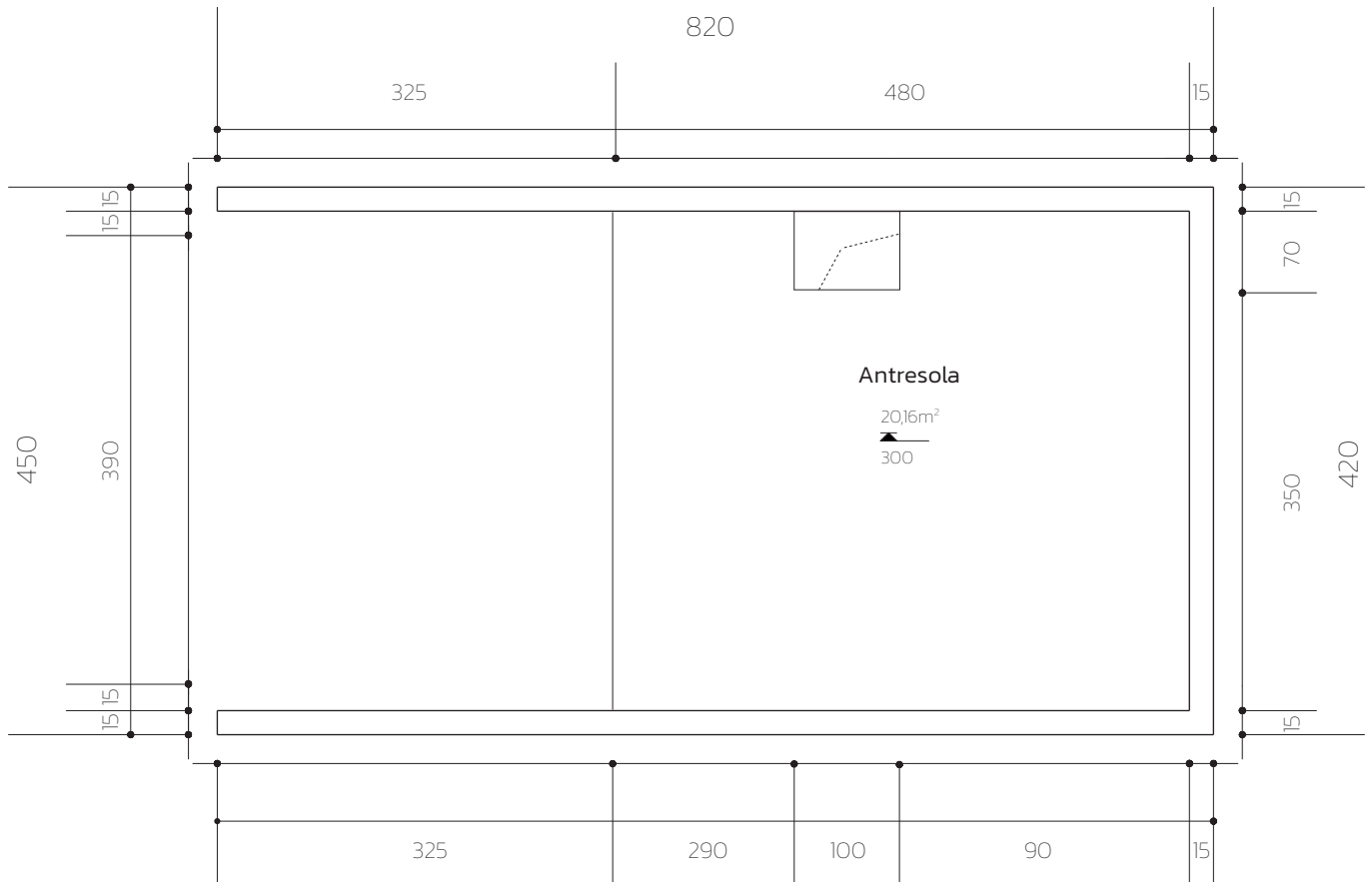
RZUT PARTER



POWIERZCHNIA PARTER

Salon z jadalnią	20,16 m ²
Sypialnia	4,94 m ²
Łazienka	2,61 m ²
Razem	27,71 m²

RZUT ANTRESOLA



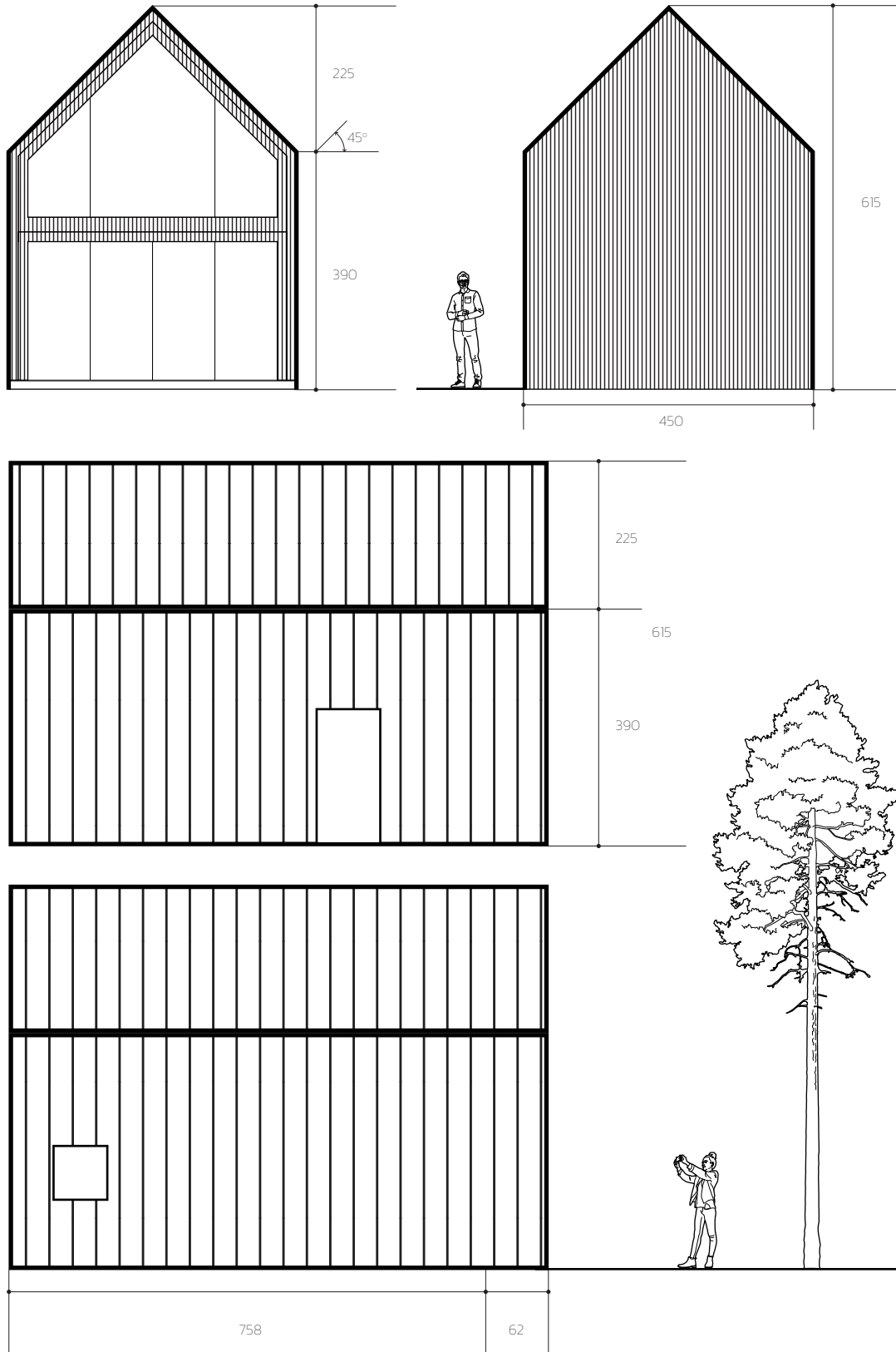
POWIERZCHNIA ANTRESOLA

Antresola 20.16 m²

POWIERZCHNIA CAŁKOWITA

Parter + Antresola 47.87 m²

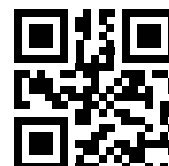
RZUTY ELEWACJI



KONTAKT

HYZA Homes

e-mail: biuro@hyza.pl
tel: +48 667 998 176



www.hyza.pl

www.facebook.com/hyza homes

Zapraszamy do współpracy



